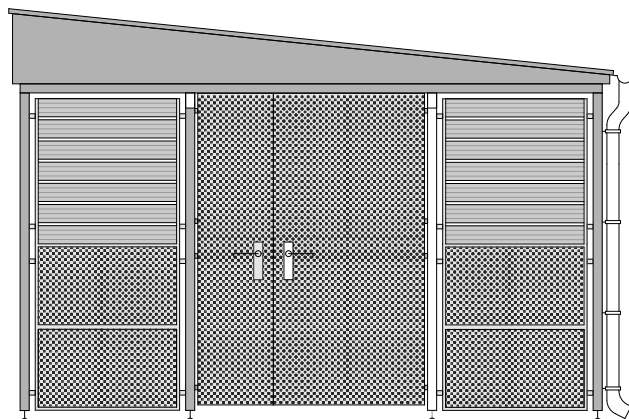
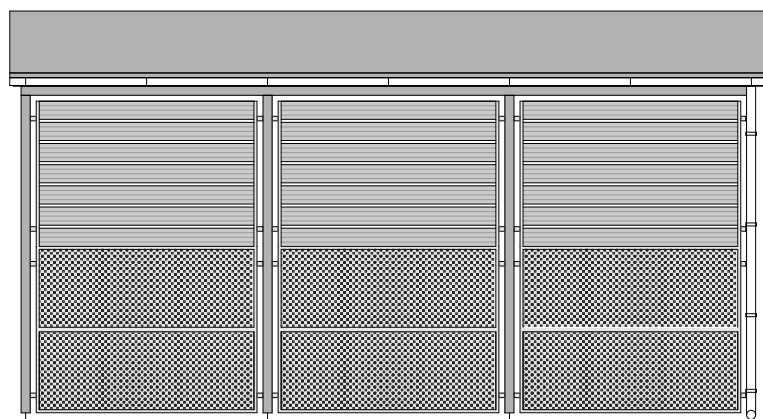


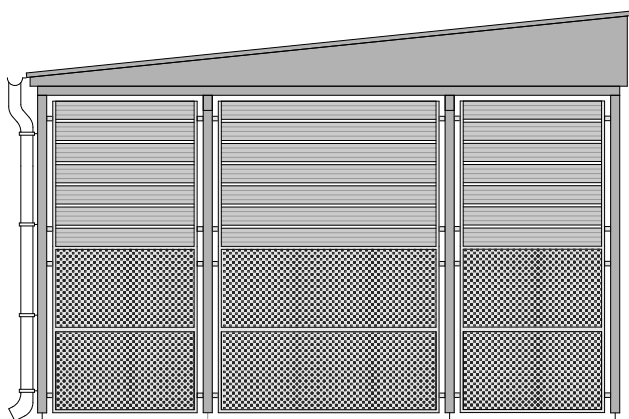
ELEWACJA PÓŁNOCNO-ZACHODNIA



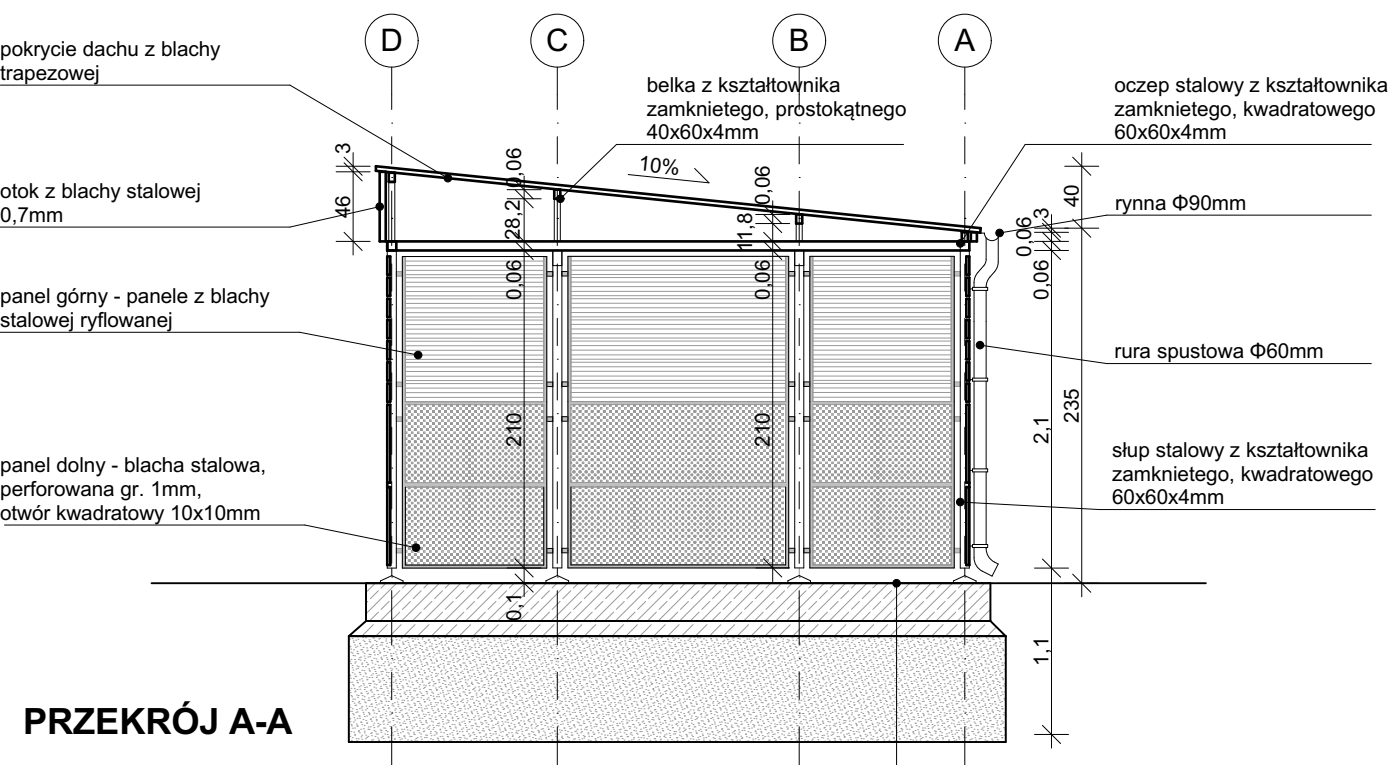
ELEWACJA POŁUDNIOWO-ZACHODNIA



ELEWACJA POŁUDNIOWO-WSCHODNIA

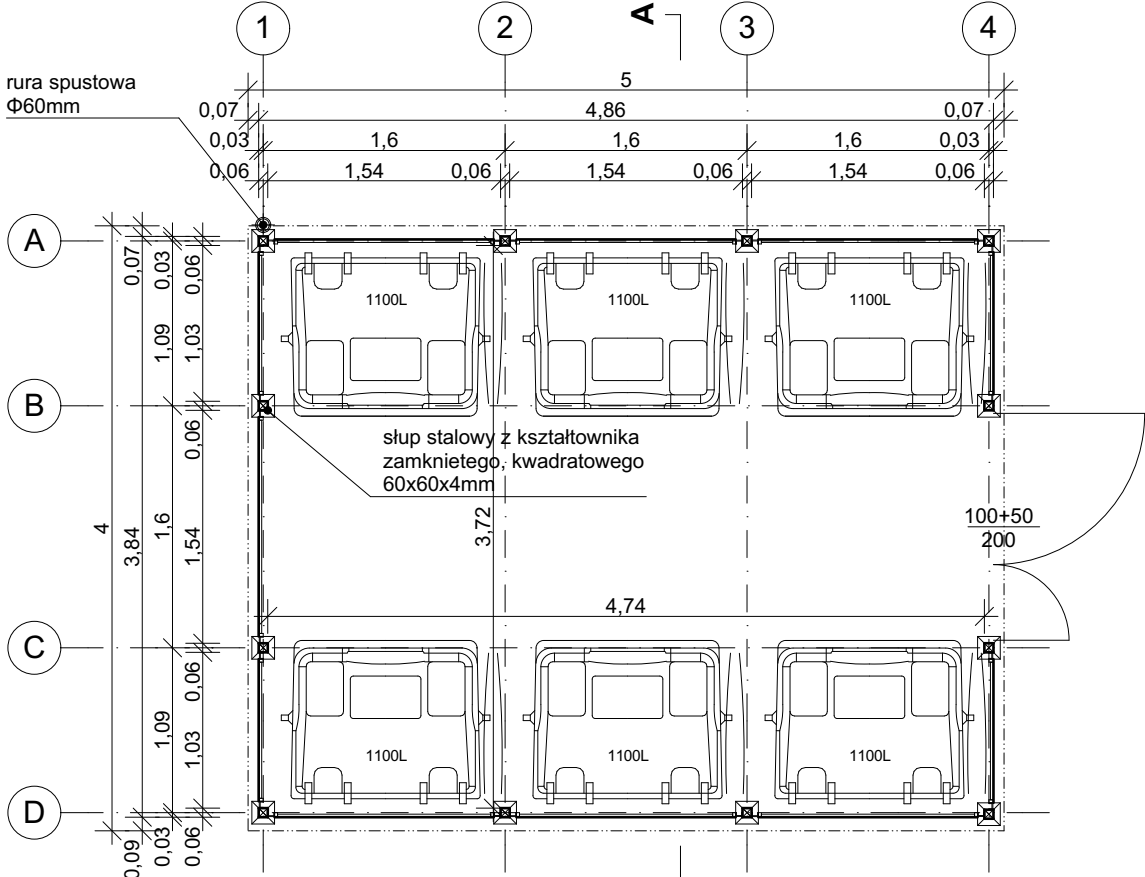


ELEWACJA PÓŁNOCNO-WSCHODNIA



PRZEKRÓJ A-A

płyta fundamentowa z betonu C25/30 25,0cm  
(wg projektu konstrukcji)  
2x filia pe 0,2mm  
chudy beton 10,0cm  
piasek średni zagęszczony do IS=0,97 70,0cm



RZUT

- MATERIAŁY I KOLORYSTYKA:**
1. Wszystkie elementy należy wykonać ze stali ocynkowanej, malowanej proszkowo.
  2. Dopuszczalna wielkość otworu blachy perforowanej 1-1,5cm.
  3. Kolorystyka:
    - konstrukcja: RAL 7030
    - blacha dachowa: RAL 7030
    - panel dolny: RAL 7030
    - panel górny: RAL 7013
    - otok: RAL 7013

- UWAGA:**
1. Należy zastosować wiatę systemową o zbliżonym wyglądzie.
  2. Fundament dostosować do ostatecznie dobranej wiaty.

INWESTOR: GMINA MIASTO ZAKOPANE UL. KOŚCIUSZKI 13, 34-500 ZAKOPANE		ADRES INWESTYCJI: ul. Sabaly 10 34-500 Zakopane nr dz. ewid. 611, 465/5	
BUDOWA PRZEDSZKOLA I ŻŁÓBKĄ WRAZ Z ZAGOSPODAROWANIEM TERENU I INFRASTRUKTURĄ TECHNICZNĄ ORAZ ROBIÓRKĄ ISTNIEJĄCEGO PRZEDSZKOLA			
JEDNOSTKA PROJEKTOWA: <b>SILESIA Architekci</b> ul. Rólna 43, 40-555 Katowice, tel. 032 745 24 24, 601 639 719		Wykonawcy: Architektura: Projektował: mgr inż. arch. Radomir Borodziuk Opracował: Sprawdził:	UPRAWNIENIA: PODPIS:  15/06/SŁOKK upr.bud. w specj. architektonicznej
UWAGI: WYMIAROWANIE /m/		WIATA ŚMIETNIKOWA	
DATA: 15.04.2025		FAZA: PROJEKT WYKONAWCZY	
		BRANŻA: WIELOBRANŻOWY	SKALA: 1:50
		NUMER ARKUSZA:	<b>Z.07</b>